

T SERIJOS EKSKAVATORINIAI KRAUTUVAI
580ST | 590ST | 695ST

CASE

CONSTRUCTION



**VIENTELIAI TOKIE,
PASIRUOŠĘ VISKAM**

www.casece.com

EKSPERTAI REALIAM PASAULIUI
NUO 1842 M.

T SERIJOS EKSKAVATORINIAI KRAUTUVAI



EKSPERTAI REALIAM PASAULIUI NUO 1842 M.

- 1842** CASE istorijos pradžia.
- 1959** CASE TLB 420 – pirmasis dyzelinis modelis.
- 1964** CASE tampa pirmuoju gamintoju, sukūrusiu išskleidžiamą kaušą, kurį užpatentavo kaip „CASE Extendahoe“.
- 1969** CASE pradeda gaminti mini krautuvus.
- 1998** CASE pirmasis pritaiko sklindaus važiavimo kontrolės („Ride Control“) sistemą krautuvuose / ekskavatoriniuose krautuvuose.
- 1999** CASE pirmasis pritaiko „Powershift“ transmisiją krautuvuose / ekskavatoriniuose krautuvuose.
- 2000** CASE pirmasis pristato integruotą ekskavatorinių krautuvų greitąją jungtį.

PALIKIMAS CASE DNA NUO 1957 M.



- 2001** CASE M serijos ekskavatorinis krautuvus patenka į 100 GERIAUSIŲ produktų sąrašą, skelbiamą „Construction Equipment“ statybos technikos žurnale.
- 2005** CASE pagamina 500 000-ąjį krautuvą / ekskavatorinį krautuvą, o šiuo metu gamintojui labai nedaug trūksta iki 750 000-ojo pagaminto produkto.
- 2012** CASE pasiekia „Tier 4“ emisijos standartų atitiktį, kartu užsitikrindamas aukščiausią plėšimo jėgą ir keliamąją gebą šioje klasėje.
- 2015** CASE praplečia Europai skirtų produktų asortimentą nauja greiderių linija.
- 2016** CASE ekskavatorinių krautuvų pasiūla praplečiama „In-Line“ ekskavatoriniu krautuvu ir „Straight-Loader“ strėle, kad patenkintų įvairius klientų poreikius ir pageidavimus.
- 2017** CASE pristato „Tier 4 Final“ emisijos reikalavimus atitinkantį, visiškai individualiems poreikiams pritaikomą ekskavatorinį krautuvą.

T SERIJOS EKSKAVATORINIAI KRAUTUVAI



MAŽA EMISIJA

FPT – lyderis tarp variklių technologijų.

- 9-ajame dešimtmetyje „Fiat“ išrado „Common Rail“ bendros magistralės įpurškimo sistemos technologiją.
- „Fiat Power Train“ per metus pagamina daugiau nei 600 000 pramoninių variklių.
- Mūsų varikliai naudojami ne tik žemės kasimo ir perstumimo technikoje, bet ir sunkvežimiuose, žemės ūkio, jūrinėje ir karo technikoje.

FPT variklių šeima

3,4 litrų FPT variklis, įkūnijantis pažangiausią technologiją, pasižymi išskirtinėmis charakteristikomis, slypinčiomis kompaktiškoje konstrukcijoje, ir išsiskiria rinkoje mažiausiomis priežiūros sąnaudomis:

- Valymo darbai atliekami rečiau dėl naudojamos oro paėmimo sistemos su centrifuginiu dulkių separatoriumi.
- 16 vožtuvų užtikrina tobulą oro paėmimo proceso valdymą, turbulentinį srautą ir, atitinkamai, optimalų degimą.
- Didelį turbulentinį srautą sukuriantis stūmoklis ir oro paėmimo vamzdis.
- Aukšto slėgio daugiafazio tiesioginio įpurškimo sistema su bendra magistrale, užtikrinanti tobulą oro ir degalų mišinį ir našesnę degimą.
- Atkirtos vožtuvai su elektroniniu valdymu, užtikrinantis momentinę variklio reakciją ir mažesnę laiko tarpą prieš turbinai įsisukant ir sukuriant pripūtimą.
- Integruotas variklio ir išmetamųjų dujų papildomo apdorojimo sistemos valdymas bet kokiaje situacijoje užtikrina didžiausią galią ir mažiausias degalų sąnaudas bet kokiomis oro sąlygomis ar variklio apkrovimu.
- Klampaus tipo ventiliatorius: galia nėra eikvojama, nes ventiliatorių reikia mažai aušinti.

Elektroninė automatinė / variklio išjungimo funkcija seka svarbiausius variklio ir transmisijos veikimo parametrus ir automatiškai išjungia variklį, jei tam tikro parametro vertė yra žemiau nustatyto ir saugaus slenksčio:

- variklio alyvos slėgis,
- variklio aušinimo skysčio temperatūra,
- transmisijos alyvos temperatūra.

Vairuotojui pageidaujant, sistemą galima išjungti. Šis sprendimas ir SITE WATCH telematikos sistema padeda išvengti sunkių gedimų ir žymiai sumažinti neplanines technines priežiūros sąnaudas.



VARIKLIS ŠIRDIS, PLAKANTI DIDELE GALIA

Compact HI-eSCR



SAUGI IR LENGVA PRIEŽIŪRA

Kompatiškas variklis, optimizuotas išdėstymas

- Alyvos ir filtro tikrinimo taškus paprasta pasiekti iš variklio dangčio kairės. Per priekinę angą operatorius gerai matys variklio komponentus.
- Aplink radiatorius esantis apsauginis rėmas saugo nuo pažeidimų mašinai susidūrus su kliūtimi iki 5 km/val. greičiu – tai padeda sumažinti neplaninės techninės priežiūros sąnaudas dėl radiatoriaus įskilimo.
- Išorėje sumontuotas selektyvinės katalitinės redukcijos (SCR) mazgas suteikia lengvesnę prieigą prie išmetamųjų dujų papildomo apdorojimo sistemos komponentų; be to, taip paliekama daugiau erdvės po variklio dangčiu, kuria galima pasinaudoti planinės techninės priežiūros metu.



T SERIJOS EKSKAVATORINIAI KRAUTUVAI



SAUGUS KAUŠO NAUDOJIMAS

Karališkasis DNA

Klientai iš viso pasaulio jau spėjo pasinaudoti CASE atvirkštinio kaušo galios ir eksploatacinių savybių teikiama nauda.

- Išskirtinis išorinis išskleidžiamas kaušas yra neatsiejama CASE DNA struktūros dalis: visi su žeme besiliečiantys komponentai yra apsaugoti nuo smūgių ir medžiagos kaupimosi.
- Kaušo dantys puikiai sulauko medžiagą – tai ypač praktiška dirbant vamzdžių klojimo vietose.
- Gaubta pagrindinė strėlė sukuria didesnę kasimo pajėgumą ir užtikrina patogesnę krovimą į sunkvežimį.
- Siekiant užtikrinti dar daugiau saugos, autopilotas automatiškai išsijungia, kai mašina nėra naudojama. Palietus bet kurį jungiklį, jis iš karto vėl įsijungs.



ŽEMAS PROFILIS, LENGVAS PERVEŽIMAS

Kompaktiška mašina dideliems darbams

Mums nepatinka tuščiai eikvoti laiką ir degalus, kaip ir jums, todėl žymiai sumažinome mašinos aukštį, pasitelkdami persidengiančių cilindry geometriją. 580ST aukštis tesudaro 3,5 m, o 590ST ir 695ST – 3,7 m.



TAUPO LAIKĄ

Daryk tai neišlipdamas iš kabinos!

- Patentuota integruota hidraulinė greitoji jungtis suteikia galimybę operatoriui keisti ekskavatorinio krautuvo kaušus neišlipant iš kabinos – visa tai galima padaryti paprastu jungikliu.
- Hidraulinė šoninė svirtis skirta lengvai ir greitai keisti ekskavatorinio krautuvo kaušus bet kokiomis darbo sąlygomis.

EKSKAVATORINIS KRAUTUVAS INDIVIDUALIEMS POREIKIAMS PRITAIKYTI SPRENDIMAI



PLATUS KAUŠŲ PASIRINKIMAS

CASE universalioji jungtis

Naująja universaliąja jungtimi prie ekskavatorinio krautuvo strėlės galima pritvirtinti ne tik įprastus CASE kaušus, bet ir populiariausius pagrindinių ekskavatorinių krautuvų gamintojų kaušus. Taip naudotojas turi galimybę rinktis iš įvairių variantų ir naudoti jau turimus kaušus. Integruotosios („In-Line“) geometrijos ekskavatorinio krautuvo atveju universalioji jungtis yra pasirenkama papildomai.



INTEGRUOTOJI („IN-LINE“) GEOMETRIJA

Galia pasiekama be jokio streso

CASE praplėtė asortimentą nauja ekskavatorinio kaušo versija su integruotąja („In-Line“) cilindro geometrija ir vidiniu išskleidžiamo kaušo mazgu. Naujasis sprendimas suteikia klientui galimybę parinkti jo poreikius labiau atitinkančią technologiją. Tai yra visiškai neįprastas žingsnis, siekiant pirmauti geriausios technikos rinkoje ir neatsilikti nuo jau visiems gerai žinomų CASE DNA charakteristikų. Atitinkamai sulygiuoti cilindrai užtikrina puikų visos strėlės matomumą ir paskirsto įtempį, mažindami konstrukcijos išsilenkimą. Tai yra tipinis sprendimas, kai kalbama apie didelius ekskavatorius, kur privaloma užtikrinti mašinos našumą ir patikimumą. Naujoji technologija – persidengiantys cilindrai ir išorinis išskleidžiamo kaušo mazgas – papildo jau gerai žinomą ir labiau ekskavatoriniams krautuvams pritaikytą CASE DNA strėlės technologiją.

T SERIJOS EKSKAVATORINIAI KRAUTUVAI



SKLANDAUS VAŽIAVIMO KONTROLĖ

Saugiai pasiekiamas našumas

- Automatinė sklاندavio važiavimo kontrolės sistema („Auto Ride Control“) riboja krautuvo strėlės peties šokinėjimą mašinai važiuojant, neleidžia mašinai traukti su savimi ant paviršiaus esančią medžiagą ir padeda greičiau judėti. Šioje sistemoje numatyti 3 nustatymai, kuriuos naudotojas pasirenka pagal savo pageidavimus ar dirvožemio būklę.
- Priekinė ašis sukasi +/-11 laipsnių kampu, kad krautuvą išlaikytų trauką važiuodamas net sudėtingiausiomis paviršiaus sąlygomis ir kartu išsaugotų didelį darbo našumą.
- Galima rinktis įvairių paskirčių (nuo pramoninių iki žemės ūkio) ir technologijų (radialines ar diagonalines) padangas atsižvelgiant į skirtingus traukos ar atsparumo smūgiui ir įtempiams reikalavimus.



GREITAS KROVIMO CIKLAS

Darbas dar niekada nebuvo toks lengvas!

Gaubti frontalinio krautuvo strėlės pečiai savaime mechaniškai susibalansuoja sunkvežimio krovimo metu, kad operatoriumi būtų paprasčiau atlikti užduotį.

Grįžimo prie kasimo („return-to-dig“) funkcija žymiai palengvina operatoriaus darbą, kai pakartotinai reikia atlikti tuos pačius krovimo veiksmus, todėl visas ciklas pagreitėja. Puikus krautuvo matomumas priekyje ir savaiminio mechaninio susibalansavimo funkcija supaprastina padėklų krovimą ir iškrovimą.

KRAUTUVAS: TIESIAI Į GALIMYBIŲ VIRŠŪNĘ



VIRŠ VISŲ RIBŲ

Aukštas iškėlimas, mažiausios priežiūros sąnaudos

SMARTFIT[®]

BUCKET TOOTH SYSTEM

SMARTFIT[®]

BUCKET TOOTH SYSTEM

abai aukštai ir
s sumažėja
rasieks 8 cm
būdingos

et menkiausios

Nuo šiol naujieji „Smart-fit“ dantys gali būti pasirenkami tiek frontaliųjų, tiek ekskavatorių krautuvų sunkiojo tipo kaušams.

Šie dantys dar labiau pagerina ekskavatorių krautuvų eksploatacines savybes: jie įlenda giliau ir lėčiau dyla, todėl yra tinkami naudoti ilgiau ir siejami su mažesnėmis remonto sąnaudomis. Be to, jiems pakeisti nereikia daug laiko – tai yra tik kelių minučių klausimas, kol mašina vėl bus paruošta darbui. Rezultatas – daugiau našumo, ilgesnis naudojimo laikas, mažesnės sąnaudos.

PAGRINDINĖS PRIEŽASTYS, KODĖL VERTA RINKTIS T SERIJOS PRODUKTUS



ŽEMAS PROFILIS – PAPRASTA PERVEŽTI

- Persidengiančių cilindrų konstrukcijoje bendras strėlės transportavimo aukštis sudaro 3,5 m (580ST) ir 3,7 m (590ST ir 695ST).



INTEGRUOTOJI („IN-LINE“) GEOMETRIJA

- Geresnį matomumą suteikia plonesnis rėmas; itin didelis atsparumas įtempimams, nes jėga yra subalansuojama ją paskirstant per visą strėlę.



PLATUS KAUŠŲ PASIRINKIMAS

- Galimybė sutaupyti naudojant įvairius kaušus ir taip neprarandant našumo.



TAUPO LAIKĄ

- Patentuota integruota hidraulinė greitoji jungtis skirta keisti ekskavatorinio krautuvo kaušus neišlipant iš kabinos – tai atliekama paprastu jungikliu.
- Kaušo keitimas atliekamas lengvai ir greitai naudojant šoninę hidraulinę svirtį ir esant bet kokioms darbo sąlygoms.



SAUGUS KAUŠO NAUDOJIMAS

- Išorinis išskleidžiamas kaušas – puikus sprendimas esant sudėtingoms darbo sąlygoms: slankioji dalis nesiliečia prie žemės, išsaugodama savo našumą.
- Kaušo dantys puikiai sulaiko medžiagą.



VIRŠ VISŲ RIBŲ

- „Straight loader arm“ tiesus krautuvo petys CASE krautuvai užtikrina didžiausią rinkoje kraunamąją gebą ir didžiausią išvertimo aukštį šioje klasėje.



MAŽA EMISIJA

- 3,4 litrų didelės galios ir sukimo momento intensyvumo FPT variklis pasižymi itin maža emisija, kartu užtikrindamas rinkoje mažiausias techninės priežiūros sąnaudas.



SAUGI IR LENGVA PRIEŽIŪRA

- Visi pagrindiniai tikrinimo taškai lengvai pasiekiami stovint ant žemės.
- Priekinis pakeliamas variklio dangtis ir tobulas komponentų išdėstymas – visa tai užtikrina greitą einamąją techninę priežiūrą.



PATOGI IR SAUGI KABINA

- Puikus matomumas atliekant visus krovimo ar kasimo darbus.
- Visiškai atsidarantys priekinis ir galinis langai, užtikrinantys tobulą kabinos vėdinimą.
- Nauji šviesos diodų šviestuvai
- Nauja šildoma sėdynė



AUTOMATINĖ SKLANDAUS VAŽIAVIMO KONTROLĖ

- Automatinės sklandaus važiavimo kontrolės („Auto Ride Control“) sistemoje galimi 3 nustatymai, atitinkantys skirtingas darbo sąlygas.



GREITAS KROVIMO CIKLAS

- Grįžimo prie kasimo („return to dig“) ciklas užtikrina tikslų automatinio krautuvo padėties keitimą ir lengvą krovimo procesų valdymą.

T SERIJOS EKSKAVATORINIAI KRAUTUVAI



PATOGI IR SAUGI KABINA

Patogiai įsitaisyk

- Individualiai pritaikyta darbo padėtis: valdymo kolonas ir riešų atramas galima reguliuoti pagal konkretaus vairuotojo kūno sudėjimą.
- Išgirska, kaip skamba tylą: kabina yra sumontuota ant garsą izoliuojančių laikiklių, mažinančių vibraciją ir triukšmo lygį iki 77 dB(A).
- Puikus matomumas reiškia didesnę saugą: galinį langą galima visiškai pakelti, kad niekas netrukdytų matyti kasimo vietas. Atidarytas galinis langas, jį pritvirtinus, taip pat suteikia apsaugą nuo lietaus.
- Karališkosios klasės sėdynė: sėdynės aukštis ir pakaba reguliuojami pneumatiškai. Galimybė reguliuoti juosmens atramą ir porankius užtikrina patogumą dirbant net visą dieną.

Naujoji šildoma sėdynė padeda sušilti dirbant šalčiausiu oru.

- Geresnis kabinos vėdinimas: visus keturis kabinos langus galima atidaryti dalinai arba iki galo, siekiant tinkamai išvėdinti kabiną.
- Daug vietos daiktams: nauja vieta radijui viršuje ir dokumentų dėklas, rakinama daiktadėžė – visa tai paverčia CASE kabiną patogiu asmeniniu kabinetu.
- Savo „sostą“ karalius pasiekia plačiomis pakopomis, laikydamasis už patvarių rankenų – į kabiną įlipsite ir iš jos išlipsite itin lengvai. Didelė durų anga skirta lengvai pasiekti sėdynę be jokių kliūčių.
- Darbai tamsiuoju paros metu CASE ekskavatorinis krautuvai aprūpinti 10 šviesos diodų ar halogenų darbiniais žibintais, įskaitant po du žibintus kiekviename šone, užtikrinančius maksimalų matomumą.
Naujieji pasirenkami šviesos diodai sukuria 4 kartus intensyvesnę apšvietimą.
Darbas tamsoje dar niekada nebuvo taip gerai apšviestas!

KABINA IR SĖDYNĖ

KARALIAUS VERTA KABINA



Individualiems poreikiams pritaikytas važiavimas

Naudodamasis elektronikos sistema, vairuotojas gali nustatyti 3 skirtingus ekskavatorinio krautuvo važiavimo režimo lygius.

Borto kompiuteryje rasite:

- važiavimo kontrolės funkcijas,
- drošelį,
- F/N/R svirtį,
- variklio minimalaus ir maksimalaus greičio (apsisukimai per minutę) valdymą,
- automatinį variklio išsijungimą,

Lengvai parinksite konkreitiems poreikiams ar pageidavimams pritaikytus nustatymus.



TELEMATIKOS SISTEMA



CASE®
CONSTRUCTION

Site**Watch**™

ŠIEK TIEK MOKSLO

„Case SiteWatch“ telematikos sistemą sudaro technologiškai pažangus mašinoje sumontuotas valdymo blokas, kurio užduotis – gretinti iš mašinos ir GPS siųstuvų gaunamą informaciją. Po to duomenys belaidžiu mobiliuoju ryšiu yra siunčiami į „Case Telematics“ interneto portalą.

„SiteWatch“: centralizuotas technikos parko valdymas jūsų rankose

📡 Įvertinkite ir optimizuokite turimo technikos parko naudojimą

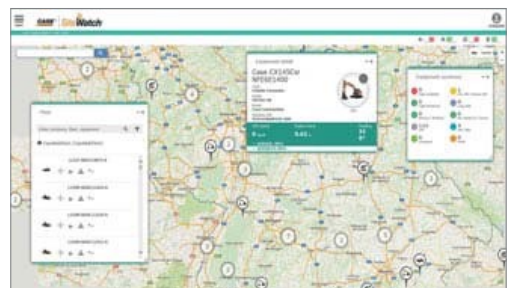
- Daugiau jokios nenaudojamos technikos: „SiteWatch“ suteikia galimybę pamatyti kiekviename objekte turimus atsarginius įrenginius ar nepakankamai išnaudojamas mašinas.
- Galėsite įrenginius perkelti ten, kur jų labiau reikia.
- Paprasta planuoti techninę priežiūrą, nes visada matysite, kiek valandų technika buvo faktiškai naudojama.
- „SiteWatch“ galima naudoti visam technikos parkui – technologiją galima įdiegti ir kitų gamintojų technikoje.

📡 Sumažinkite bendrą nuosavybės kainą!

- Galėdami palyginti skirtingų mašinų tipų degalų sunaudojimą, galėsite parinkti tinkamą techniką.
- Sumažinsite pervežimo sąnaudas, nes galėsite planuoti ir organizuoti kelių technikos vienetų techninę priežiūrą.
- Ramybė, optimizuota veikimo trukmė ir mažesnės išlaidos remontui: profilaktinė techninė priežiūra gali parodyti, ar reikia tvarkyti variklį, ir, atitinkamai, padėti išvengti darbus stabdančio gedimo.
- Galėsite palyginti savo technikos, esančios skirtinguose objektuose, investicinę grąžą.
- Pasirūpinsite, kad jūsų technika būtų naudojama tik darbo valandomis. Galite nustatyti, kad sistema siųstų jums pranešimus, jei technika naudojama savaitgalį ar naktį.
- Sujungę su programinės techninės priežiūros paketu užtikrinsite, kad kiekviena mašina reikiamu laiku būtų reikiamoje vietoje.

📡 Didėnis saugumas, mažesnės draudimo įmokos

- Apsisaugokite nuo vagių: jūsų turtas jiems nebus patrauklus, nes galėsite sužinoti jo buvimo vietos geografines koordinatas. „SiteWatch“ blokas gerai paslėptas, todėl vagys jo greitai neras.
- Jūsų technikos parkas bus naudojamas tik ten, kur nuspręsite jūs. Galite apibrėžti virtualią tvorą, o mašinai kirtus perimetrą, apie tai gausite pranešimą el. laišku.

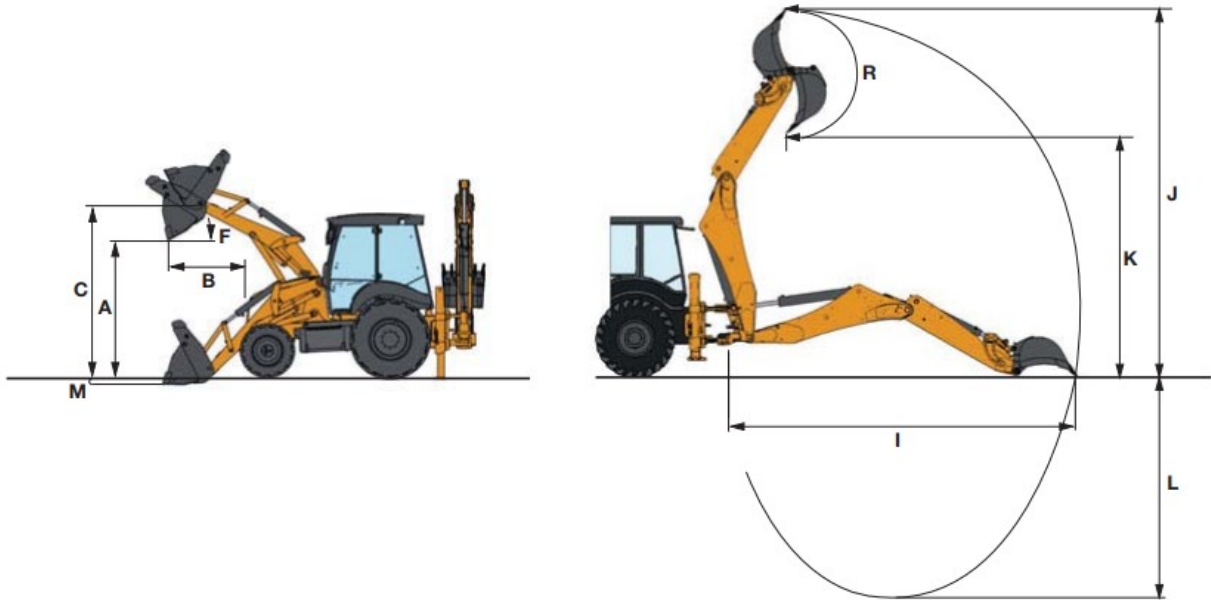


T SERIJOS EKSKAVATORINIAI KRAUTUVAI

SPECIFIKACIJOS

VARIKLIS	580ST		590ST		695ST	
Markė ir modelis	FPT F5C - F5BFL413B		FPT F5C - F5BFL413A			
Įpurškimo sistema	Aukšto slėgio bendros magistralės „Common Rail“					
Emisijos lygis	IV etapas / Tier 4 Final					
Cilindrų skaičius	4					
Cilindro skersmuo / stūmoklio eiga	99 mm x 110 mm					
Darbinis tūris / suspaudimo laipsnis	3,4 l / 17:1					
Variklio vardinė galia (ISO 14396)	97 AG @ 2200 aps./min.		110 AG @ 2200 aps./min.			
Maksimalus sukimo momentas (ISO 14396)	459 Nm @ 1400 aps./min.		467 Nm @ 1400 aps./min.			
Variklio greičiai	2200 vardinis greitis esant pilnūnei apkrovai – 900-1000 mažas greitis nesant apkrovai					
TRANSMISIJA	4WD				4WD - 4WS	
Tipas	Powershuttle	Powershift	Powershuttle	Powershift	Powershift	
Modelis	Carraro TLB1 PB 4WD	Carraro TLB2 MPB 4WD	Carraro TLB1 PB 4WD	Carraro TLB2 MPB 4WD	Carraro TLB2 4WS MPB	
Važiavimo į priekį greičiai	6 - 10 - 21 - 40 (km/val.)					
Važiavimo atbuline eiga greičiai	7 - 12 - 26 - 47 (km/val.)					
PRIEKINĖ AŠIS	4WD Heavy duty (sunkioji)				4WD su riboto slydimo diferencialu	
Sukimasis	+/- 11°				+/- 8°	
GALINĖ AŠIS	Carraro 28.44FR su diferencialiniu užraktu		Carraro 28.50 su diferencialiniu užraktu		Carraro 26.43 su riboto slydimo diferencialu	
STABDŽIAI	Hidrauliniai, valdymas koja, po 2 diskus kiekvienoje pusėje				Hidrauliniai, valdymas koja, po 3 diskus kiekvienoje pusėje	
Stovėjimo stabdžiai	Įjungiami mechanškai					
PADANGOS	18"		20"		24"	
Priekinės	18"		18"		24"	
Galinės	26" ar 28"		26" ar 28"		24"	
VAIRAVIMO SISTEMA	Power Steering					
Sistemos slėgis / darbinis tūris	180 bar / 160 cc					
Posūkio spindulys 4WD (išorinis spindulys)	Su 18" padangomis: 4300 mm išjungus stabdžius 3600 mm įjungus stabdžius				Su 28" padangomis: 8180 mm 2WS režimu išjungus stabdžius 6820 mm 2WS režimu įjungus stabdžius 4810 mm 4WS režimu išjungus stabdžius	
HIDRAULINĖ SISTEMA	Jautri apkrovai, uždaro centro, su dviejų pavarų siurbliu		Jautri apkrovai, uždaro centro, su kintamo tūrio siurbliu		Jautri apkrovai, uždaro centro, su kintamo tūrio siurbliu	
Srautas (esant 2200 aps./min.)	156 l/min	6 – 165 l/min	6 – 165 l/min		6 – 165 l/min	
Slėgis	205 bar					
DARBINIŲ SKYSČIŲ TALPA	8 l					
Variklio alyva	20,8 l					
Transmisijos alyva	16,3 l		17,8 l		12,3 l	
Galinės ašies alyva	111,2 l					
Hidraulinė alyva	131 l					
Degalų bakas	13,2 l					
Išmetamųjų dujų skysčio (DEF) bakas	24 l					
Aušinimo skystis	24 l					
ELEKTROS SISTEMA	12 V					
Įtampa	Viengubas: 95 Ah 900 A ar Dvigubas: 60 Ah, 600 A (kiekvienas)					
Akumuliatorius	120 A					
Keitiklis	ROPS / FOPS					
KABINA	Pasirinktinai					
Sertifikatai	Pasirinktinai					
Oro kondicionierius	77 dB(A)					
TRIUKŠMAS	102 dB(A)					
Vidaus (kabinoje)	102 dB(A)					
Išorės						

BENDRI MATMENYS



580ST - 590ST

„TOOL CARRIER LOADER ARM“ VERSIJA

„STRAIGHT LOADER ARM“ VERSIJA

KRAUTUVAS (4WD konfigūracija)

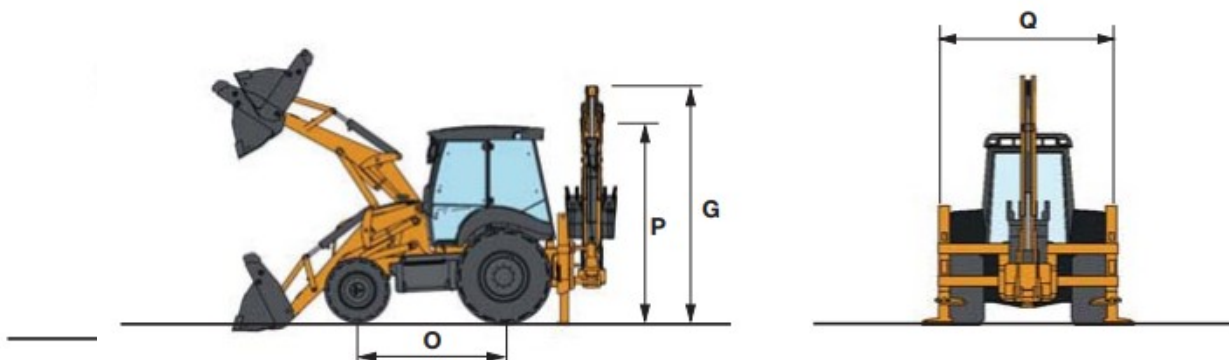
		„TOOL CARRIER LOADER ARM“ VERSIJA		„STRAIGHT LOADER ARM“ VERSIJA		
		Std	4 x 1	Std	4 x 1	
A	Maksimalus išvertimo aukštis po kaušu 45° kampu	mm	2685	2693	2752	2689
B	Išvertimo siekis esant pilnai pakeltam kaušui	mm	830	813	808	750
C	Maksimalus aukštis iki strėlės šarnyro	mm	3460	3458	3490	3490
F	Išvertimo kampas	°	46		45	
M	Kasimo po žeme gylis	mm	120	125	120	120
	Maks. keliamoji geba žemės lygyje	kg	5507	5153	4970	4745
	Maks. keliamoji geba maks. aukštyje	kg	3934	3572	3553	3290
	Krovimo kaušo plėšimo jėga	daN	6545	6650	6340	6220
	Kasimo kaušo plėšimo jėga	daN	4062	4076	3625	3625

KAUŠAS

		CASE DNA eksk. krautuvus		„In-Line“ cilindrų eksk. krautuvus		CASE DNA eksk. krautuvus		„In-Line“ cilindrų eksk. krautuvus		
		Std kaušas	Išskleidž. kaušas	Std kaušas	Išskleidž. kaušas	Std kaušas	Išskleidž. kaušas	Std kaušas	Išskleidž. kaušas	
Kasimo kaušo dydis	pėdos	14 (580ST)		14 (580ST)		15 (590ST)		15 (580ST, 590ST)		
Vartymo kampas	°	180								
I	Maksimalus siekis nuo vartymo centro	mm	5661	6671	5579	6313	5929	7085	5831	6965
J	Maksimalus darbinis aukštis	mm	5802	6713	5425	6173	6043	7069	5616	6348
K	Maksimalus krovimo aukštis	mm	3859	4752	3658	4424	4098	5124	3867	4601
L	Maksimalus kasimo gylis	mm	4448	5514	4385	5627	4750	5965	4666	5881
R	Kaušo sukimasis	°	198		203		198		203	
	Krovimo kaušo plėšimo jėga	daN	5326		4745		6114		4745	
	Kasimo kaušo plėšimo jėga	daN	3240	2375	3766	2593	3362	2420	3358	2389

T SERIJOS EKSKAVATORINIAI KRAUTUVAI

BENDRI MATMENYS



580ST - 590ST

BENDRI MATMENYS IR SVORIAI		CASE DNA ekskavatorinis krautuvai	Ekskavatorinis krautuvai su „In-Line“ cilindrais
G Strėlės aukštis (transportavimo padėtis)	mm	3495	3875
O Ratų bazė	mm		2175
P Kabinos aukštis	mm		2950
Q Bendras plotis su standartiniu kaušu	mm		2430
Minimali prošvaisa iki žemės	mm		348

580ST

590ST

DARBINIS SVORIS		14 pėdų CASE DNA kasimo kaušas – išskleidž. kaušas	14 pėdų „In-line“ cilindrų kasimo k. – išskleidž. k.	15 pėdų CASE DNA kasimo k. – išskleidž. k.	15 pėdų „In-line“ cilindrų kasimo k. – išskleidž. k.
„Tool Carrier loader arm“ versija	kg	8665	8420	9400	9155
„Straight Loader“ versija	kg	8390	8145	9125	8880

Pasirinktiniai krovimo kaušai

Talpa (SAE I)

CASE DNA kasimo kaušas

Talpa (SAE I)

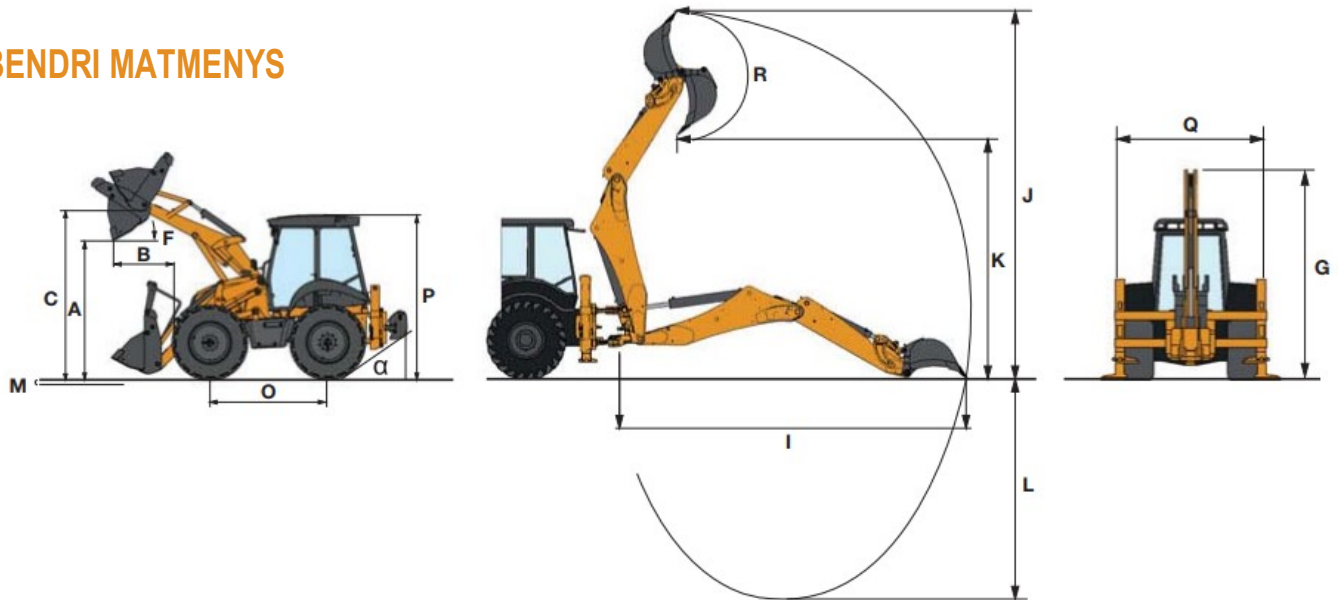
„In-line“ cilindrų konstrukcijos kasimo kaušas

Talpa (SAE I)

Standartinis	1000 / 1200	300 mm tranšėjų kasimas	80	300 mm tranšėjų kasimas	80
4 x 1	1000 / 1150	400 mm tranšėjų kasimas*	11	457 mm tranšėjų kasimas	140
6 x 1	1000 / 1150	450 mm tranšėjų kasimas*	12	610 mm tranšėjų kasimas	180
		610 mm tranšėjų kasimas*	18	760 mm tranšėjų kasimas	260
		760 mm tranšėjų kasimas	26	915 mm tranšėjų kasimas	320
		900 mm tranšėjų kasimas*	30		
		1500 mm kanalų valymas	28		

* Standartinė ir sunkioji („Heavy Duty“) versijos

BENDRI MATMENYS



695ST
„TOOL CARRIER LOADER ARM“ VERSIJA

KRAUTUVAS*		Std	6 x 1	
A	Maksimalus išvertimo aukštis po kaušų 45°	mm	2717	2753
B	Išvertimo siekis esant pilnai pakeltam kaušui	mm	744	690
C	Maksimalus aukštis iki strėlės šarnyro	mm	3491	3491
F	Išvertimo kampas	°	46	
M	Kasimo po žeme gylis	mm	113	113
	Maks. keliamoji geba žemės lygyje	kg	5507	5153
	Maks. keliamoji geba maks. aukštyje	kg	3934	3572
	Krovimo kaušo plėšimo jėga	daN	6545	6650
	Kasimo kaušo plėšimo jėga	daN	4062	4076

* Taip pat taikoma „Tik krautuvo“ versijai

EKSKAVATORINIS KRAUTUVAS		CASE DNA ekskavat. krautuvai		„In-Line“ ekskavat. krautuvai su cilindrais		
		Std kaušas	Išskleidž. kaušas	Std kaušas	Išskleidž. kaušas	
	Kasimo kaušo dydis	pėdos	15	15		
	Vartymo kampas	°		180		
I	Maksimalus siekis nuo vartymo centro	mm	5929	7085	5831	6965
J	Maksimalus darbinis aukštis	mm	6043	7069	5616	6348
K	Maksimalus krovimo aukštis	mm	4098	5124	3867	4601
L	Maksimalus kasimo gylis	mm	4750	5965	4666	5881
R	Kaušo sukimasis	°	198		203	
	Priekinio kaušo plėšimo jėga	daN	6114		4745	
	Kasimo kaušo plėšimo jėga	daN	3362	2420	3358	2389

BENDRI MATMENYS IR SVORIAI		CASE DNA ekskavat. krautuvai „In-Line“ ekskavat. krautuvai su cil. 695ST TIK KRAUTUVAS			
G	Strėlės aukštis (transportavimo padėtis)	mm	3682	3875	-
O	Ratų bazė	mm		2175	
P	Kabino aukštis	mm		2950	
Q	Bendras plotis su standartiniu krovimo kaušu	mm		2430	
α	Ramos kampas	°		34	

DARBINIS SVORIS		su 14 pėdų CASE DNA kaušu – išskleidž. kaušu		su 14 pėdų „In-line“ cilindrių kaušu – išskleidž. kaušu		695ST TIK KRAUTUVAS
Su „Tool Carrier loader arm“ strėle	kg	9430		9185		9350

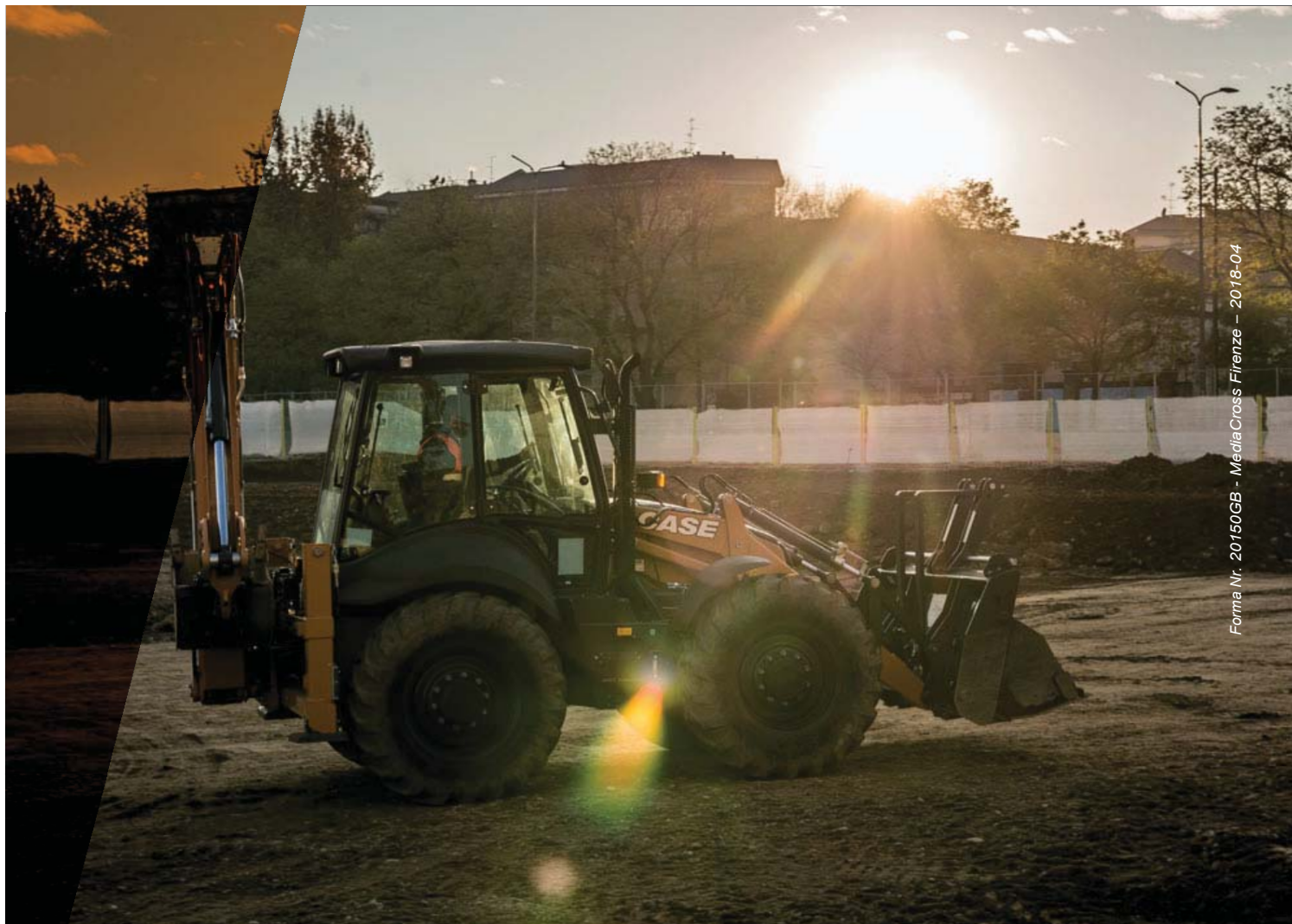
PASIRINKTINIAI KROVIMO KAUŠAI	Talpa (SAE I)	CASE DNA kasimo kaušas		„In-line“ cilindrių konstrukcijos kasimo kaušas	
		Talpa (SAE I)		Talpa (SAE I)	
Standartinis	1200	300 mm tranšėjų kasimas	80	300 mm tranšėjų kasimas	80
4 x 1	1150 / 1200	400 mm tranšėjų kasimas*	110	457 mm tranšėjų kasimas	140
6 x 1	1150 / 1200	450 mm tranšėjų kasimas*	120	610 mm tranšėjų kasimas	180
		610 mm tranšėjų kasimas*	180	760 mm tranšėjų kasimas	260
		760 mm tranšėjų kasimas	260	915 mm tranšėjų kasimas	320
		900 mm tranšėjų kasimas*	300		
		1500 mm kanalų valymas	280		

* Standartinė ir sunkioji („Heavy Duty“) versijos

www.casece.com

**EKSPERTAI REALIAM PASAULIUI
NUO 1842 M.**

CASE
CONSTRUCTION



Forma Nr. 20150GB - MediaCross Firenze - 2018-04

CNH INDUSTRIAL
DEUTSCHLAND GMBH
Case Baumaschinen
Benzstr. 1-3 - D-74076
Heilbronn, VOKIETIJA

CNH INDUSTRIAL FRANCE, S.A.
16-18 Rue des Rochettes
91150 Morigny-Champigny
PRANCŪZIJA

CNH INDUSTRIAL - UK
First Floor, Barclay Court 2,
Heavens Walk,
Donkasteris - DN4 5HZ
JUNGTINĖ KARALYSTĖ

CNH INDUSTRIAL - SOUTH AFRICA
Waterfall Business Park
Bekker Street, Howick Close
1685 Midrandas - Johannesburgas
PIETŲ AFRIKOS RESPUBLIKA

CNH INDUSTRIAL
MAQUINARIA SPAIN, S.A.
Avda. José Gárate, 11
28823 Coslada
(Madridas) ISPANIJA

CNH INDUSTRIAL ITALIA SPA
Strada di Settimo, 323
10099 San Mauro Torinezė (TO)
ITALIJA

CASE CUSTOMER CENTRE
PARIS
RN 330 - Penchard
77122 - Monthyon
PRANCŪZIJA

CNH INDUSTRIAL - MIDDLE EAST
DAFZA - Dubai Airport Free Zone
West Wing 4 B, Office 642
P.O. Box 54588, Dubajus,
JUNGTINIAI ARABŲ EMYRATAI

PASTABA: standartiniai ir pasirinktiniai komponentai priklauso nuo konkrečios šalies poreikio ir galiojančių reikalavimų. Ilustracijose gali būti pavaizduoti pasirinktiniai komponentai, o ne standartiniai, todėl rekomenduojame pasikonsultuoti su „Case“ atstovu. Be to, „CNH Industrial“ pasilieka teisę keisti mašinų specifikacijas be jokios su tokiais pakeitimais susijusios atsakomybės.

Atitinka 2006/42/EB direktyvą

CASE
00800-2273-7373

Skambutis yra nemokamas skambinant fiksuota telefono ryšio linija.
Prieš skambindami mobiliuoju telefonu, pasitikslinkite savo
mobiliojo ryšio operatoriaus įkainius. Tam tikrose teritorijose n
emokamas numeris gali neveikti.

